

# Dossier de presse

JEUDI 14 MARS

COLLOQUE  
2019

ORLÉANS  
CENTRE DE CONFÉRENCES

JARDINS

ENJEUX,  
RENOUVEAU  
ET RENAISSANCE  
DES JARDINS



APJRC

Michèle QUENTIN

[colloqueapjrc@jardins-de-france.com](mailto:colloqueapjrc@jardins-de-france.com)

06 11 46 50 71

# Sommaire

- Page 3 : Contexte
- Page 4 : Programme
- Pages 5 et 6 : Les interventions
- Page 7 : L'organisateur et l'opération 500 ans de RenaissanceS
- Page 8 : Les partenaires
- Page 9 : Informations pratiques

# Contexte

L'année 2019 sera marquée en région Centre-Val de Loire par l'opération 500 ans de RenaissanceS. À cette occasion, l'Association des Parcs et Jardins en région Centre-Val de Loire organise un colloque sur le thème du buis et de la renaissance des jardins, le jeudi 14 mars 2019 au Centre de Conférences d'Orléans.



© Inra - Yves Lancelot

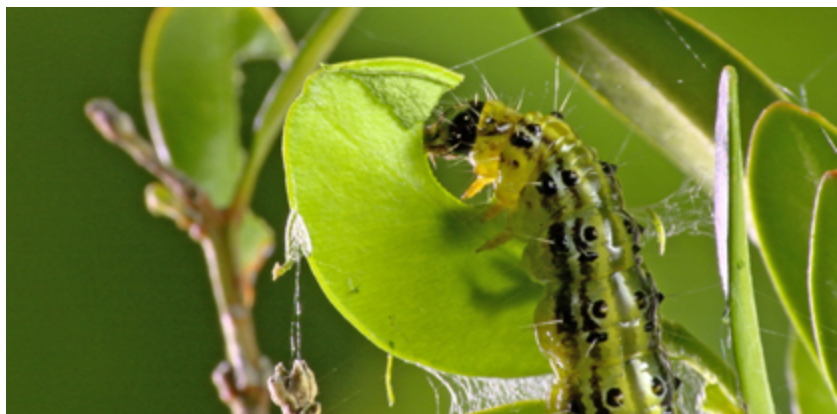
Figure emblématique de nombreux jardins, le buis subit l'attaque de bioagresseurs depuis quelques années. La problématique des maladies du buis est aujourd'hui un sujet d'actualité qui inquiète autant propriétaires et gestionnaires de domaines, professionnels, qu'amateurs du jardin. Afin d'aborder ce sujet, l'Association des Parcs et Jardins en région Centre-Val de Loire organise une journée de colloque ouvert à tous le jeudi 14 mars 2019, dans le grand auditorium du Centre de Conférences d'Orléans. Ce colloque a pour but de rendre compte des dernières avancées scientifiques en matière de lutte contre le dépérissement du buis, mais également d'engager un débat et des pistes de réflexions sur le devenir de nos jardins.

Pour l'avenir, il faudra faire preuve d'audace et de créativité pour redessiner, recomposer et réinventer les jardins. Un véritable défi à relever qui sera abordé lors du colloque.

## Pourquoi un colloque sur les bioagresseurs du buis ?

Depuis quelques années, la situation sanitaire des buis est très préoccupante, que ce soit en forêt, dans les parcs et jardins patrimoniaux, les villes et les jardins de particuliers. Deux redoutables champignons parasites, *Volutella buxi* et surtout *Cylindrocladium buxicola*, sont une menace dévastatrice pour les buis. Pour ceux qui gardent leur buis, la lutte est compliquée. Les seuls traitements efficaces sont des fongicides de synthèse de la famille des triazoles. Mais ils n'éliminent pas le parasite qui peut ressurgir à tout moment et, sur le long terme, le risque d'apparition de résistance est réel. Se pose également le problème de la réglementation de l'utilisation des produits.

La pyrale du buis (*Cydalima perspectalis*), a envahi le territoire. Dans les jardins, les méthodes de lutte biologique à base d'insecticides bio comme le Bt, garantissent un contrôle du parasite. Mais cette technique demande un suivi particulièrement contraignant pour le propriétaire ou gestionnaire de jardin. D'autres techniques sont à l'essai, notamment à l'aide des auxiliaires de jardin. Mais ces auxiliaires pourront-ils dévorer toute la population de pyrale ? Où en sont les travaux de recherches ? Face à ce fléau, quelles sont les pistes les plus prometteuses ?



© Inra - Yves Lancelot



Les stratégies de gestion des bioagresseurs du buis représentent un enjeu essentiel pour l'avenir de nos jardins. L'état des recherches menées par les scientifiques et la complexité des processus d'évolution, notamment pour la pyrale du buis, nous ont amenés à proposer cette journée de colloque afin de restituer, de façon claire et pour un large public, les résultats des travaux menés en France. L'apport scientifique de tous ces chercheurs est indispensable pour mieux connaître les bioagresseurs et mettre au point des moyens de lutte efficace.

Beaucoup veulent croire en l'avenir du buis... Cette journée sera aussi l'occasion d'un vaste débat sur le buis dans les châteaux et parcs patrimoniaux, les jardins et les espaces publics.

# Programme

9h50 - 10h

**Audrey BRAS**

*Qu'est-ce qu'une espèce invasive ?*

10h - 10h20

**Jerôme ROUSSELET**

*Restitution des résultats du projet INCA (2015-2019) cherchant à déterminer les processus sous-tendant l'invasion fulgurante de la pyrale du buis*

10h20 - 10h30

Diffusion du film « *La pyrale du buis, un passager clandestin venu d'Orient* »  
Réalisé par l'INRA

10h30 - 10h50

**Jimmy GARNIER**

*Propagation de la pyrale en France : analyse théorique et expérimentale des interactions buis-pyrale sur cette invasion*

10h50 - 12h10

**Elizabeth TABONE**

*Travaux en cours et résultats sur le biocontrôle de *Cydalima perspectalis**

12h10 - 12h30

**Maxime GUERIN**

*Programme Save Buxus*

*Outils pour la gestion des bioagresseurs du buis dans les parcs et jardins*

12h30 - 14h20

Cocktail déjeunatoire réalisé par les élèves du lycée hôtelier de Blois

14h20 - 14h40

**Jérôme JULLIEN**

*Cadre législatif et réglementaire de la protection phytosanitaire des parcs et jardins*

14h40 - 15h

**Thibaut BEAUTÉ**

*Histoire de biodiversité(s) - Entre parasitologie et diversité végétale*

15h - 15h20

**Pierre BONNAURE**

*« Histoire du buis dans les jardins français, de Claude Mollet à André Le Nôtre. »*

15h20 - 15h40

**Jean Michel SAINSARD**

*Qu'est ce que l'on fait maintenant ?*

15h40 - 16h

**Alexandre de VOGÜÉ**

*Vaux-le-Vicomte : La mort du buis ou la renaissance d'un jardin classique*

16h - 16h30

Questions

# Les interventions



## Bruno MARMIROLI

Bruno Marmioli est depuis le mois d'octobre le nouveau directeur de la Mission Val de Loire, il sera modérateur pendant cette journée de colloque.



## Audrey BRAS

9h50 - 10h - *Qu'est-ce qu'une espèce invasive ?*

Audrey Bras est une jeune chercheuse diplômée de l'Université d'Orléans et travaille à l'INRA Val de Loire - Orléans dans l'Unité de Recherche de Zoologie Forestière (URZF). Elle étudie les facteurs ayant favorisé l'invasion fulgurante de la pyrale du buis et nous présentera le fruit de ses recherches.



## Jérôme ROUSSELET

10h - 10h20 - *Restitution des résultats du projet INCA (2015-2019) cherchant à déterminer les processus sous-tendant l'invasion fulgurante de la pyrale du buis.*

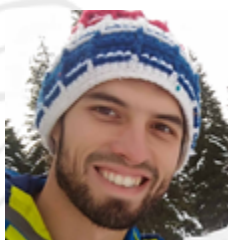
Jérôme Rousselet est biologiste et généticien des populations. Depuis 2000, il est chargé de recherche dans l'Unité de Recherche de Zoologie Forestière (URZF) de l'INRA Val de Loire - Orléans, et s'intéresse à la réponse des insectes forestiers aux changements globaux. Il nous parlera du projet INCA (INvasion fulgurante de la pyrale du buis *CydalimA perspectalis*) financé par la Région Centre-Val de Loire.



10h20 - 10h30

Diffusion du film « *La pyrale du buis, un passager clandestin venu d'Orient* »

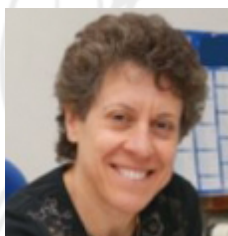
Ce film réalisé par Yves Lanceau a été financé par l'INRA et la Région Centre-Val de Loire dans le cadre du projet INCA.



## Jimmy GARNIER

10h30 - 10h50 - *Propagation de la pyrale en France : analyse théorique et expérimentale des interactions buis-pyrale sur cette invasion.*

Jimmy Garnier est chargé de Recherche CNRS dans l'équipe EDPs<sup>2</sup> du Laboratoire de mathématiques (LAMA, UMR CNRS 5127) de l'Université Savoie Mont-Blanc à Chambéry. Il nous présentera les facteurs importants qui peuvent favoriser la persistance de la pyrale après invasion.



## Elizabeth TABONE

10h50 - 12h10 - *Travaux en cours et résultats sur le biocontrôle de *Cydalima perspectalis*.*

Elizabeth Tabone est ingénieure de recherche Hors Classe - Responsable du laboratoire Biocontrôle site INRA UEFM Antibes Villa Thuret. Porteur de projets lutte biologique, elle nous donnera les résultats des travaux de recherche.



## Maxime GUERIN

12h10 - 12h30 - *Programme Save Buxus - Outils pour la gestion des bio-agresseurs du buis dans les parcs et jardins.*

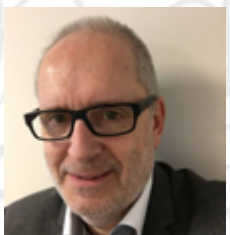
Maxime Guérin est chargée d'études - Protection Biologique Intégrée et gestion de la flore spontanée au sein de Plante & Cité, la plateforme nationale d'expérimentations et de conseils techniques à destination des services espaces verts des collectivités territoriales et des entreprises du paysage. Elle nous parlera de la stratégie de gestion des bio-agresseurs du buis : champignons et pyrale du buis.



## Jérôme JULLIEN

14h20 -14h40 - *Cadre législatif et réglementaire de la protection phytosanitaire des parcs et jardins.*

Jérôme Jullien est ingénieur en agroenvironnement. Il travaille depuis 30 ans en santé et protection des végétaux. Il est expert national en surveillance biologique du territoire (épidémiosurveillance, biovigilance) pour le Ministère de l'agriculture et de l'alimentation. Il fera un point sur les dernières évolutions de la législation et de la réglementation dans les domaines de la santé et de la protection des végétaux.



## Thibaut BEAUTÉ

14h40 -15h - *Histoire de biodiversité(s) - Entre parasitologie et diversité végétale.*

Thibaut Beauté est ingénieur horticole, économiste en aménagement du territoire et gestion des collectivités locales Arts et Métiers. Il est aujourd'hui Directeur Général Adjoint en charge du développement durable et des services urbains de la Communauté d'agglomération de Cergy-Pontoise. Il nous exposera en quoi la disparition potentielle du buis constitue un risque économique et quelles pistes envisager au niveau de sa substitution ou de la lutte contre les bioagresseurs.



## Pierre BONNAURE

15h -15h20 - « *Histoire du buis dans les jardins français, de Claude Mollet à André Le Nôtre.* »

Pierre Bonnaure a d'abord été jardinier en chef au musée du Louvre, en charge des Tuileries et du Palais-Royal avant de devenir en 2007 responsable des parcs et jardins des résidences présidentielles. Depuis quand le buis est-il utilisé dans ces jardins ? A quoi servait-il ? Posait-il déjà des problèmes ? C'est à toutes ces questions que Pierre Bonnaure va nous confronter.



## Jean-Michel SAINCARD

15h20 -15h40 - *Qu'est ce que l'on fait maintenant ?*

Jean-Michel Sainsard a été jardinier des Domaines de l'État jusqu'en 2004 où il rejoint la Direction de l'Architecture et du Patrimoine. Depuis 2010, il exerce les fonctions d'expert pour les parcs et jardins protégés au titre des Monuments historiques à la Direction Générale des Patrimoines. Il nous exposera qu'au-delà de la problématique actuelle, tant esthétique, fonctionnelle que financière, la question essentielle est peut-être : qu'est-ce qu'un projet de jardin ?



## Alexandre de VOGÜÉ

15h40 -16h - *Vaux-le-Vicomte : La mort du buis ou la renaissance d'un jardin classique.*

Alexandre de Vogüé est le directeur du mécénat et des relations extérieures au château de Vaux-le-Vicomte. Il nous fera part des problèmes rencontrés avec les buis suite aux attaques de pyrale et de champignons sur les broderies du château de Vaux-le-Vicomte depuis 2010 ainsi que des tentatives de remplacement et de la réflexion sur de nouveaux parterres.

# L'organisateur

## L'Association des Parcs et Jardins en région Centre-Val de Loire

Protéger, améliorer et promouvoir les parcs et jardins de la région Centre-Val de Loire, c'est l'objectif que s'est fixé l'Association des Parcs et Jardins en région Centre. Parmi ses adhérents, près de 130 propriétaires ou gestionnaires de parcs publics et privés, ouverts ou non à la visite, et de nombreux « amateurs » ont choisi d'œuvrer pour la préservation de ce patrimoine historique, culturel, botanique et paysager.

Créée en 1990, l'association bénéficie de l'appui du Conseil Régional du Centre-Val de Loire et de l'État. L'APJRC est un lieu d'échanges et de rencontre privilégiés pour tous les passionnés de jardins, le bulletin de l'association présente les actualités de l'APJRC et du monde des jardins. L'association se mobilise et élargit son champ d'action également à l'étranger pour une meilleure connaissance des pratiques culturelles, touristiques et environnementales.



*L'Association des Parcs et Jardins en région Centre-Val de Loire est portée par la Région Centre-Val de Loire.*

## 500 ans de RenaissanceS

En 2019, la région Centre-Val de Loire porte l'ambition de mettre en lumière son territoire, ses richesses, ses atouts, son patrimoine exceptionnel, à l'occasion du 5<sup>ème</sup> centenaire de la Renaissance. Elle souhaite partager et créer un mouvement historique, artistique et scientifique en Centre-Val de Loire et en coopération avec la Toscane.

La région Centre-Val de Loire a bénéficié à la Renaissance, des plus beaux esprits créatifs de l'histoire de l'art et des sciences, d'intellectuels et d'humanistes éclairés. Nous héritons aujourd'hui de patrimoines matériels et immatériels d'une exceptionnelle richesse, de valeurs humanistes revisitées et adaptées à notre modernité et nos principes universels. 1519 a été tout particulièrement symbolique, avec le début de la construction du château royal de Chambord, et la mort de

Léonard de Vinci au Clos Lucé à Amboise. Il était donc naturel de choisir l'année 2019 pour célébrer 500 ans de Renaissance en Centre-Val de Loire. Un anniversaire d'autant plus important que la région a conservé, à travers les siècles, un grand dynamisme dans tous les thèmes forts de la Renaissance : patrimoine, arts et lettres, musique, jardins, sciences et révolutions technologiques, architecture, artisanat, gastronomie et plus largement l'art de vivre.

Au-delà d'un anniversaire historique, les « 500 ans de RenaissanceS » ouvriront une nouvelle page pour poursuivre cette grande révolution de la Renaissance. Aujourd'hui, la découverte du patrimoine régional passe par les technologies les plus innovantes et la région Centre-Val de Loire impulse et soutient de nombreux projets dans ce domaine. La Renaissance, c'est surtout une aventure humaine, à l'origine de progrès technologiques mais aussi humanistes. C'est cet état

d'esprit qui veut être célébré et retrouvé, avec sa part d'invention, d'audace et sa capacité à se réinventer. Loin d'être de simples festivités historiques, l'opération 500 ans de RenaissanceS sera bel et bien une source d'inspiration et d'innovation pour les 500 ans à venir.



VIVA  
**LEONARDO  
DA VINCI !**  
2019

**500 ans de RenaissanceS  
en Centre-Val de Loire**

# Les partenaires



FONDATION DES PARCS ET JARDINS DE FRANCE  
SOUS L'ÉGIDE DE LA FONDATION DU PATRIMOINE





# Informations pratiques

## Inscriptions

### [Cliquez ici](#)

Possibilité d'inscriptions par courrier – nous contacter.

Frais de participation à la journée : 20 €

## Accès au colloque

Centre de conférences  
9 place du 6 juin, 45000 Orléans

En voiture via A10/A71/A19/RD20/RN60  
Parking public de 80 places Boulevard Aristide Briand

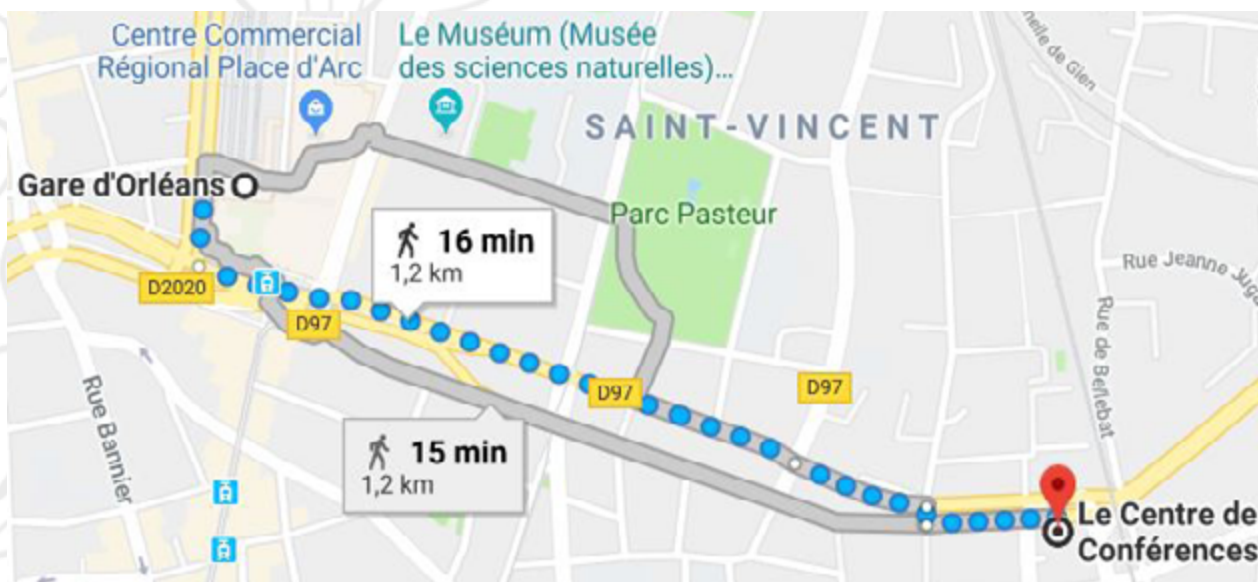
Depuis la gare de Fleury-les-Aubrais

- En Tram : ligne A direction Orléans la Source - Arrêt « gare d'Orléans » (puis suivre trajet « Depuis la gare d'Orléans »)
- En taxi : 15 minutes

Depuis la gare d'Orléans

- En bus : ligne 3 direction Orléans - Belneuf ou ligne 4 direction Fleury-les-Aubrais  
Arrêt « Centre de Conférences »
- À pied : 15 minutes

Accueil à partir de 8h45



## Contacts

APJRC

Michèle QUENTIN

[colloqueapjrc@jardins-de-france.com](mailto:colloqueapjrc@jardins-de-france.com)

06 11 46 50 71

Orléans Métropole

Marion PELLEGRIN

[marion.pellegrin@orleans-metropole.fr](mailto:marion.pellegrin@orleans-metropole.fr)

02 38 78 29 98